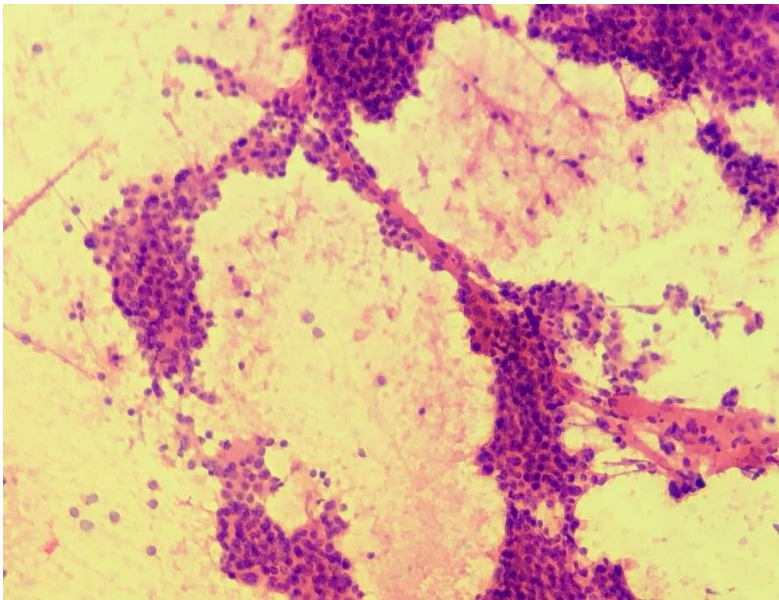
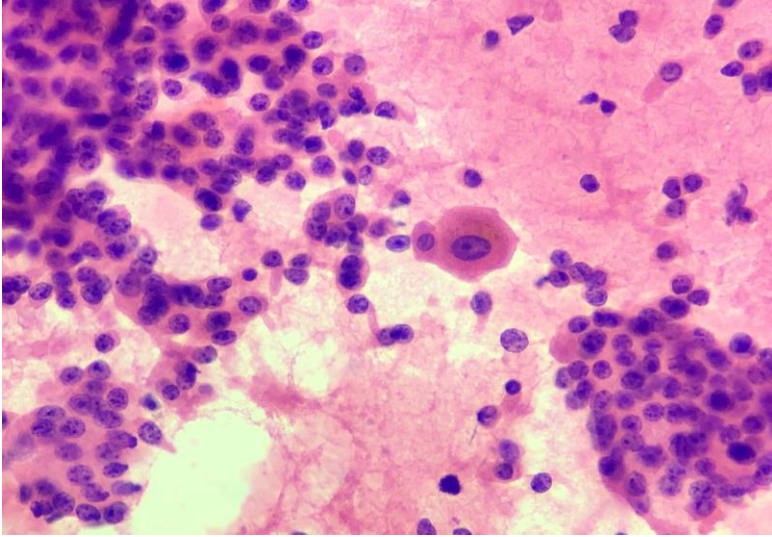


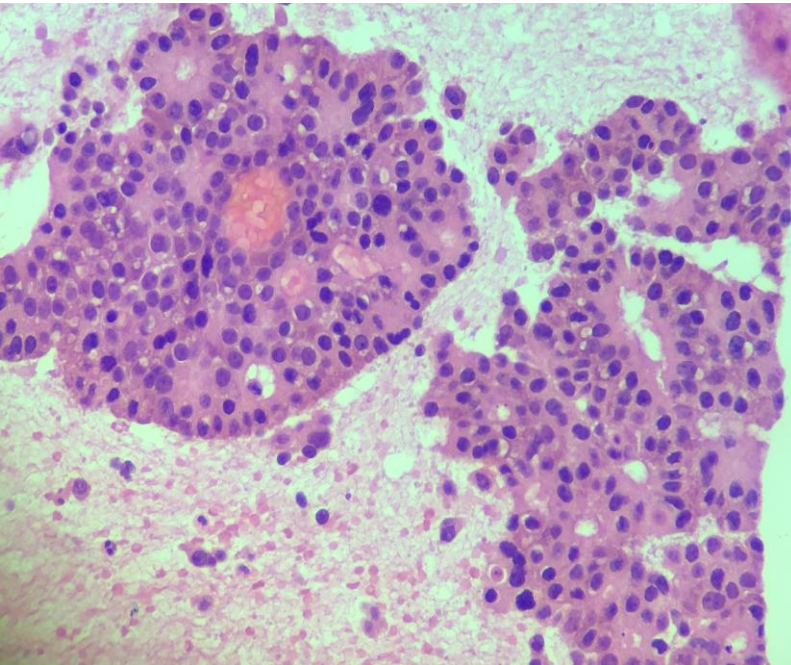
**Foto 1:** A menor aumento se observa marcada celularidad



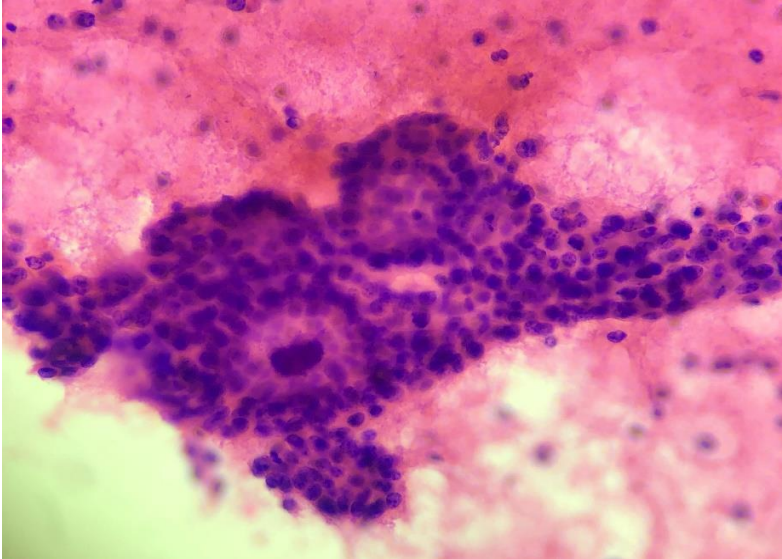
**Foto 2:** Células tumorales asociadas a vasos



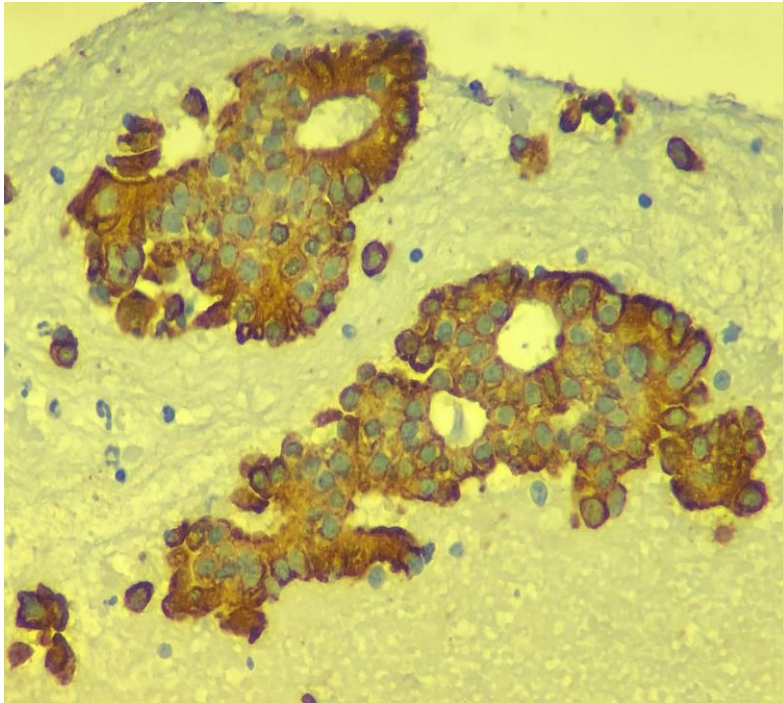
**Foto 3:** A mediano aumento células pequeñas, núcleos redondos con cromatina granular. Hay un hepatocito en el centro



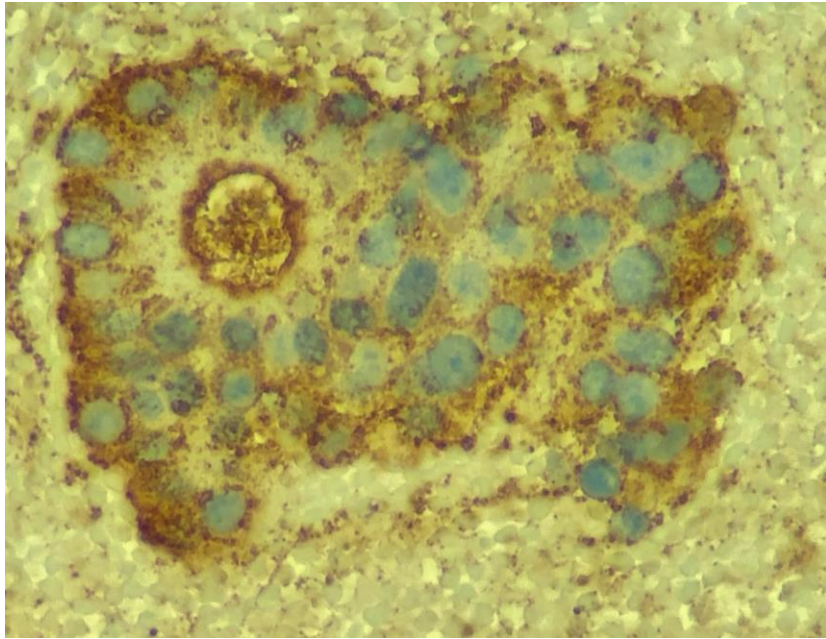
**Foto 4:** Material de inclusión con abundantes estructuras rosetoides (H-E)



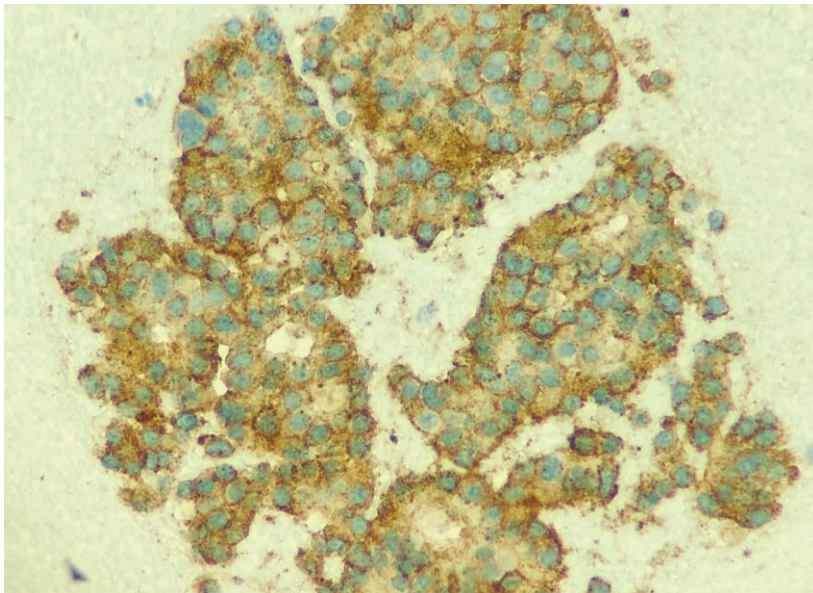
**Foto 5:** Colgajos celulares cohesivos con formación de estructuras rosetoides y un cuerpo de psammoma



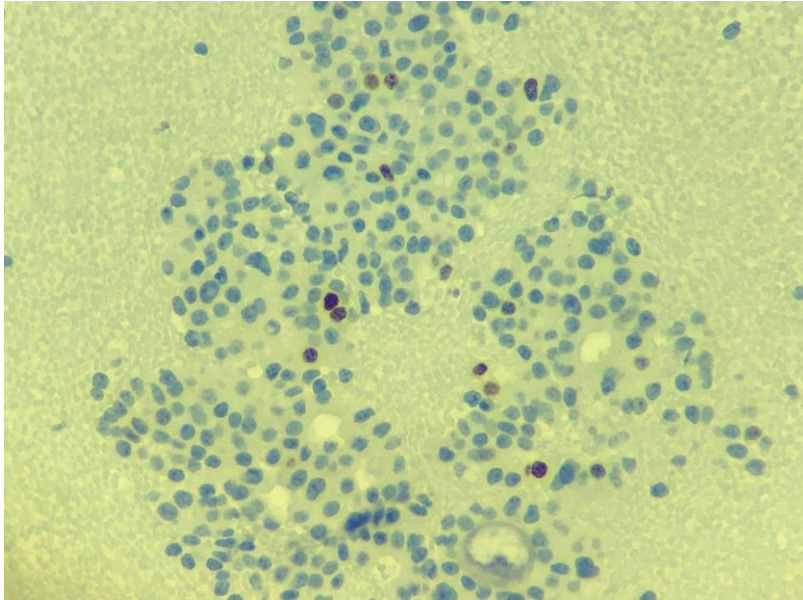
**Foto 6:** Inmunohistoquímica (IHQ) para citoqueratina AE1-AE3.



**Foto 7: IHQ para cromogranina.**



**Foto 8: IHQ para sinaptofisina.**



**Foto 9: IHQ para Ki 67 con positividad de un 5%.**